



Investor Relations 2022



Table of Contents

Chapter 01
ABOUT EXEM

Chapter 02
BUSINESS DOMAIN

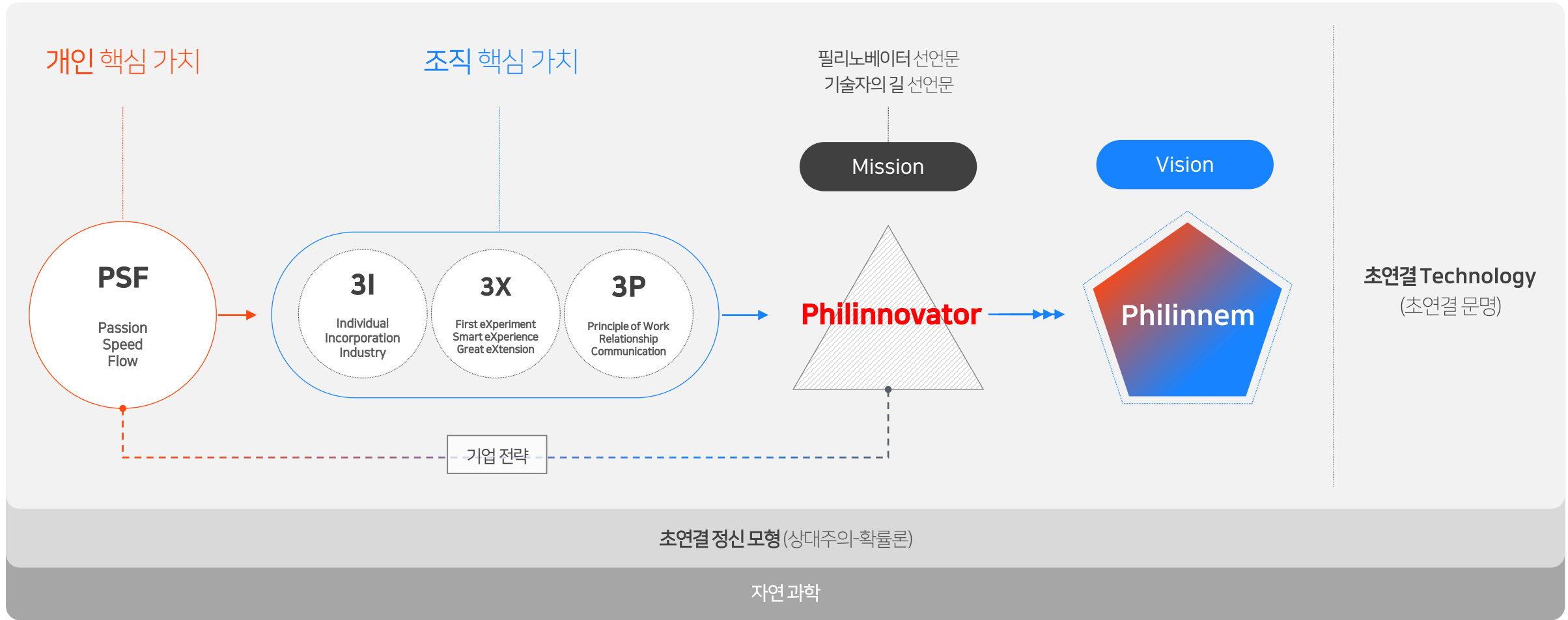
Chapter 03
PRODUCT / SERVICES

Chapter 04
CUSTOMERS

Chapter 05
TECHNOLOGY

Chapter 06
FINANCIALS

경영시스템



- * **자연과학** : 과학적 태도와 사고방식에 기초한 시스템 사고
- * **초연결 정신모형(상대주의-확률론)** : 초연결시대에 요구되는 엑셈 임직원의 정신 모델(mindset) (다양성을 인정하는 상대주의, 불확실한 상황을 헤쳐 나갈 수 있는 확률적·적응적 관점)
- * **Philinnovator** : '일(지식 생산)을 통해 삶의 의미를 고찰하는 철학자이자, 더욱 가치 있는 지식 생산을 통해 세상을 변화시키는 혁신가'를 뜻하는 기업의 인재상
- * **Philinnem** : 기업 구성원 모두가 철학하는 마음과 혁신하는 마음을 통해 성장하고자 하는 기업의 공유 비전

조직 문화와 인재상



EXPERT EMPIRE

최고를 지향하는 전문가 제국

3P = 직원 가치

Principle of Work, Relationship, Communication

뜨거운 열정으로 몰입하는 사람

- 고객 가치와 전사 우선순위를 인식하며 업무를 수행
- 서로를 성장시키며 시너지를 창출할 수 있는 관계를 형성하며 발전시켜 나감
- 문제 해결과 가치 창출을 위해 사실 기반으로 투명하고 진정성 있는 커뮤니케이션

3X = 조직 가치

First eXperiment, Smart eXperience, Great eXtension

최고의 지식 전문가 집단

- 실패를 두려워하지 않고 누구보다 먼저 시도하며 실패 속에서 더욱 완전함을 추구
- 제품/서비스 개발은 고객 문제 해결과 경험 개선에서 시작되고 마무리
- 자기 성장을 위한 지식과 경험이 진정한 가치가 있도록 조직 내에 축적하고 세상과 공유

3I = 고객 가치

Individual, Incorporation, Industry

엑셈 경영 시스템의 핵심, 고객

- 엑셈 제품과 서비스를 이용하는 업무 담당자/조직에 WOW 한 경험을 제공
- 엑셈의 제품과 서비스로 인해 고객사의 비즈니스 가치 상승에 기여
- 엑셈의 제품과 서비스는 산업의 혁신을 리드하며 표준이 되도록 함

기업 정보

EXEM Corporation

- 설립일 : 2001년 1월
- 상장일 : 2015년 6월 26일
- 자본금 : 35억원
- 매출액 : 473억원 (2021년 연결 기준)
- 직원수 : 298명 (2022년 6월 기준, 해외법인 포함)
- 자회사 : 신시웨이(보안)
- 투자사 : 아임클라우드(빅데이터, AI)
- 해외법인 : 중국, 일본, 미국

CEO

Profile

Academy Background & Education

- 서울대학교 외교학과 졸업
- 포항공대 정보통신대학원 졸업 (SW Engineering, 석사)
- KAIST 벤처최고경영자과정 수료




Experience

- 포스코 정보시스템부, EIS 개발
- 포스데이터 컨설팅사업부, CASE TOOL 컨설턴트
- 한국오라클 DB 기술자문팀, 오라클 튜닝 컨설턴트

주식회사 엑셈 대표이사
조종암



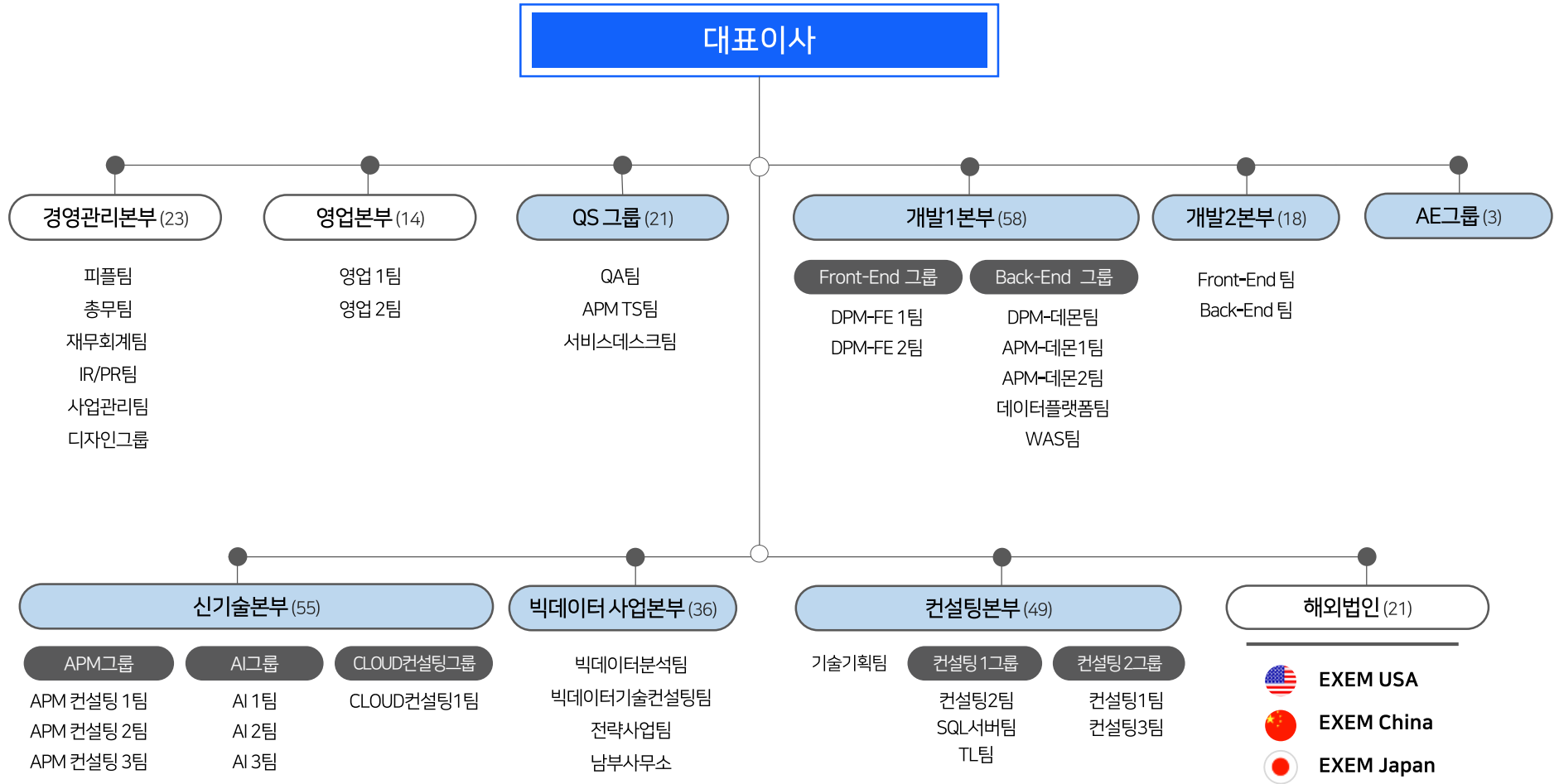
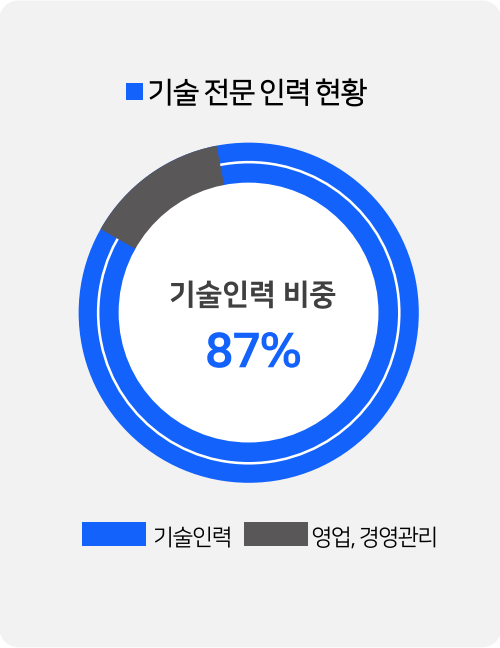
연혁

<p>● 엑셈 1.0 DB 성능 관리 영역 개척</p>	<p>● 엑셈 2.0 기업 시스템 토털 성능 관리 기업으로 자리매김</p>	<p>● 엑셈 3.0 4차 산업혁명 코어 엔진 마련 (빅데이터)</p>	<p>● 엑셈 4.0 기술 융복합(AI, 클라우드)를 통한 4차 산업혁명 선도기업으로 발돋움</p>
<p>● 2001 - (주)엑셈 설립 - DBMax (MaxGauge 전신) 출시</p> <p>● 2002 - KT NT IT 3개 인증 동시 획득 - 장영실상 수상</p>	<p>● 2008 - EXEM JAPAN, EXEM CHINA 설립  - 신기술인증(NET)상 수상</p> <p>● 2011 - 연매출 105억 달성 - 중소기업육성 지식경제부장관 표창</p> <p>● 2012 - 대한민국 IT 이노베이션상 - 취업하고 싶은 기업 선정 - 대한민국 일하기 좋은 100대 기업 선정</p> <p>● 2014 - MAXGAUGE.Inc 미국법인설립  - 벤처활성화 대통령표창 수상 - 일하기 좋은 으뜸기업 선정</p>	<p>● 2015 - 한국거래소 코스닥 상장  - 빅데이터 솔루션 시장 진출 - 연 매출 207억 달성</p> <p>● 2016 - 빅데이터 컨설팅 시장 진출 (스마트팩토리, AI) - (주)클라우드인 합병 - 연 매출 275억 달성</p> <p>● 2017 - 한전 빅데이터 사업 수주 - 시티은행, 카카오뱅크, 케이뱅크 수주 - 연매출 337억 달성</p>	<p>● 2018 - KEPCO 빅데이터 통합 플랫폼 구축 완료 - AI 제품 본격 출시, 빅데이터 /APM 사업 강화, 해외사업 성장 - 교육부 매치업 AI/빅데이터 프로그램 선정 - 연매출 324억 달성</p> <p>● 2019 엑셈 4.0 확장 - AI, 클라우드 기술 상용화 - XAI Ops 출시, CloudMOA 출시 - 연매출 345억 달성</p> <p>● 2020 엑셈 4.0 강화 - AI, 클라우드 기술 역량 고도화, 해외 사업 강화 - CloudMOA 현대카드 수주, XAI Ops 한전KDN 수주 - 연매출 392억 달성</p> <p>● 2021 - AI, 클라우드 사업 확장, 해외 사업 성장 - CloudMOA 부산은행 수주, XAI Ops 신한은행, 우리은행 수주 - CloudMOA SaaS 버전 출시, MaxGauge for HANA 출시 - 연매출 473억 달성</p> <p>● 2022 - MaxGauge for CloudDB (PostgreSQL) 출시</p>

조직도

(※ 기준 : 2022년 6월, () : 인원 수)

개발자/엔지니어 조직(240/277)



신시웨이 기업 정보 (1/2)



- 설립일 : 2005년 1월
- 엑셈 소유 지분율 : 50.24%
- 매출액 : 81억원 (2021년 결산 기준)
- 직원수 : 64명 (2022년 6월 기준)
- 주요 사업 분야 : DB 접근제어, DB 암호화

주요 연혁

- 현재~ 2019**
 - 나이스홀딩스, 나이스평가정보 등 DB 접근제어 구축
 - IBK 중국법인, IBK 인도네시아 법인, 만리리 국영 은행 등 해외 금융 기업 DB 접근제어 구축
 - SK증권 DB접근제어 및 소명 결재(Petra Sign) 구축
 - 현대카드, 현대캐피탈, 현대커머셜 사이트 라이선스 계약 체결
 - Petra Cipher v3.2 국제 CC인증 획득, GS인증 획득
- 2018~ 2015**
 - 금융권 비정형 암호화 최다 실적 확보 (우리은행, 우리카드, NH농협, IBK기업은행 등 7건)
 - 한국전력공사 DB 보안 사업 수주
 - 전략 파트너 17개사 확보
 - DB 접근제어 솔루션 Petra4 국가정보원 CC(EAL4) 인증, GS인증 획득
 - 소명결재 시스템 Petra Sign 출시
- 2014~ 2012**
 - DB암호화 솔루션 Petra Cipher 국가정보원 CC(EAL4) 인증(국내 최초), GS인증 획득
- 2011~ 2009**
 - PETRA 3.1 출시, GS인증 획득
 - 전국 16개 시도교육청 차세대 나이스 DB 접근통제 구축
 - 제주도 R&D센터 설립
 - INNO-BIZ 인증 획득
- 2008~ 2005**
 - 우정사업정보센터 신기술 IT 제품 선정
 - 접근제어솔루션 dGriffin v1.0 출시, GS인증 획득
 - 기업부설연구소 설립

신시웨이 기업 정보 (2/2)

사업 영역 및 주요 제품

“ 다양한 기업 환경을 위한 DataBase 보안 솔루션 ”



PETRA
DB 접근 제어 솔루션

- 불법 사용자 DB 접근 통제
- 자체 개발 고성능 메모리 DBMS 기반 아키텍처
- **관련 기술 특허 9건, 대형 금융·공공 기관 검증**

PETRA CIPHER
DB 암호화 솔루션

- **DB 암호화 솔루션 최초 CC인증 획득**
- 암호화 데이터에 대한 철저한 보안 기능
- PETRA 접근제어 솔루션과 완벽 연동

PETRA CIPHER (파일암호화 옵션)
파일 암호화 솔루션

- 비정형 파일의 철저한 보안 실현
- **정형/비정형 암호화 데이터 통합 관리**
- 금융권 레퍼런스 다수 보유

PETRA SIGN
DB 권한 결재 시스템

- 내부 사용자 DB 취급 사유, 접근 권한 관리를 통한 내부 사용자의 업무 정당성 제공
- **PETRA 접근제어 솔루션과 완벽 연동**

주요 고객사

금융부문 49 여개 고객사 보유

우리은행, 한국은행, NH농협은행, IBK 기업은행, 한국투자증권, KB증권, Hyundai Card

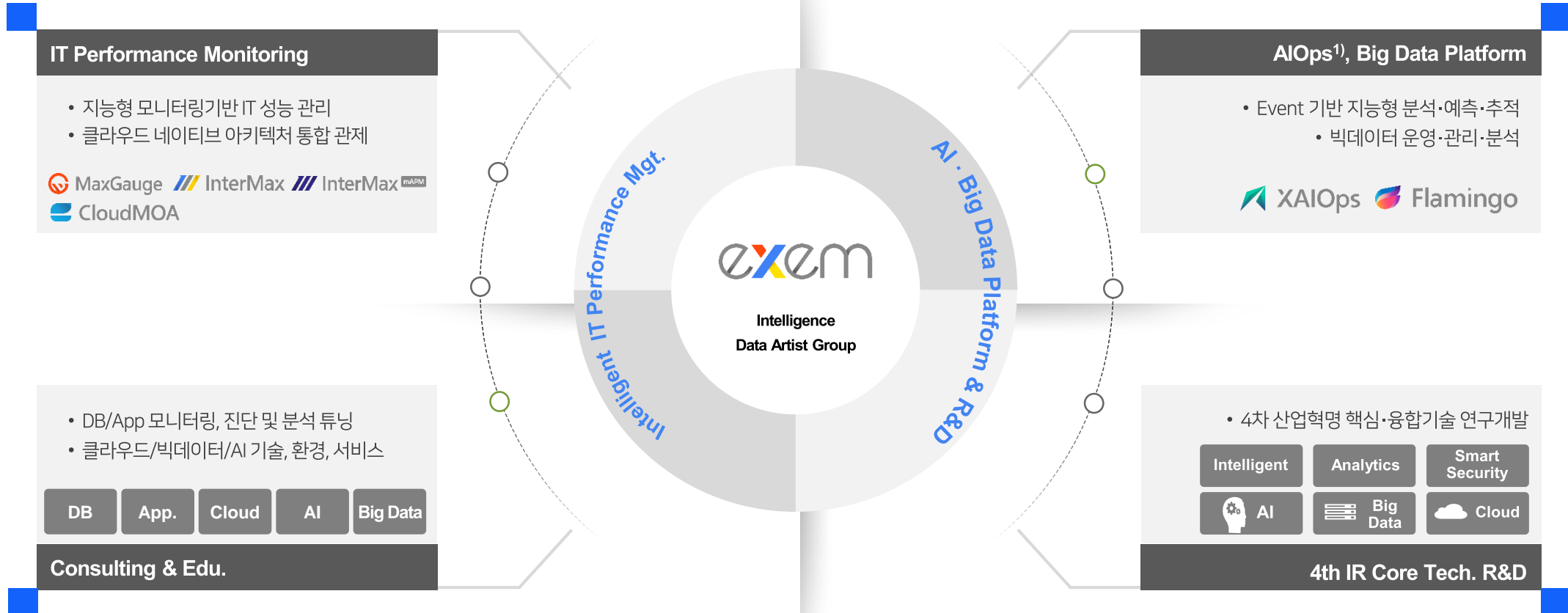
공공부문 164 여개 고객사 보유

대한민국 국방부, 대법원, 경찰청, 우정사업정보센터, 국세청, 건강보험심사평가원, KoROAD 도로교통공단

제조, 서비스, 교육, 기타 부문 314 여개 고객사 보유

SK 텔링크, NICE평가정보, NICE, 코오롱비엔티, TK Corporation, LG CNS, 군인공제회, 가톨릭중앙의료원

주요 사업분야 - 지능형 IT 성능관리, 클라우드, AI, 빅데이터, 4차 산업 기술 R&D, 컨설팅



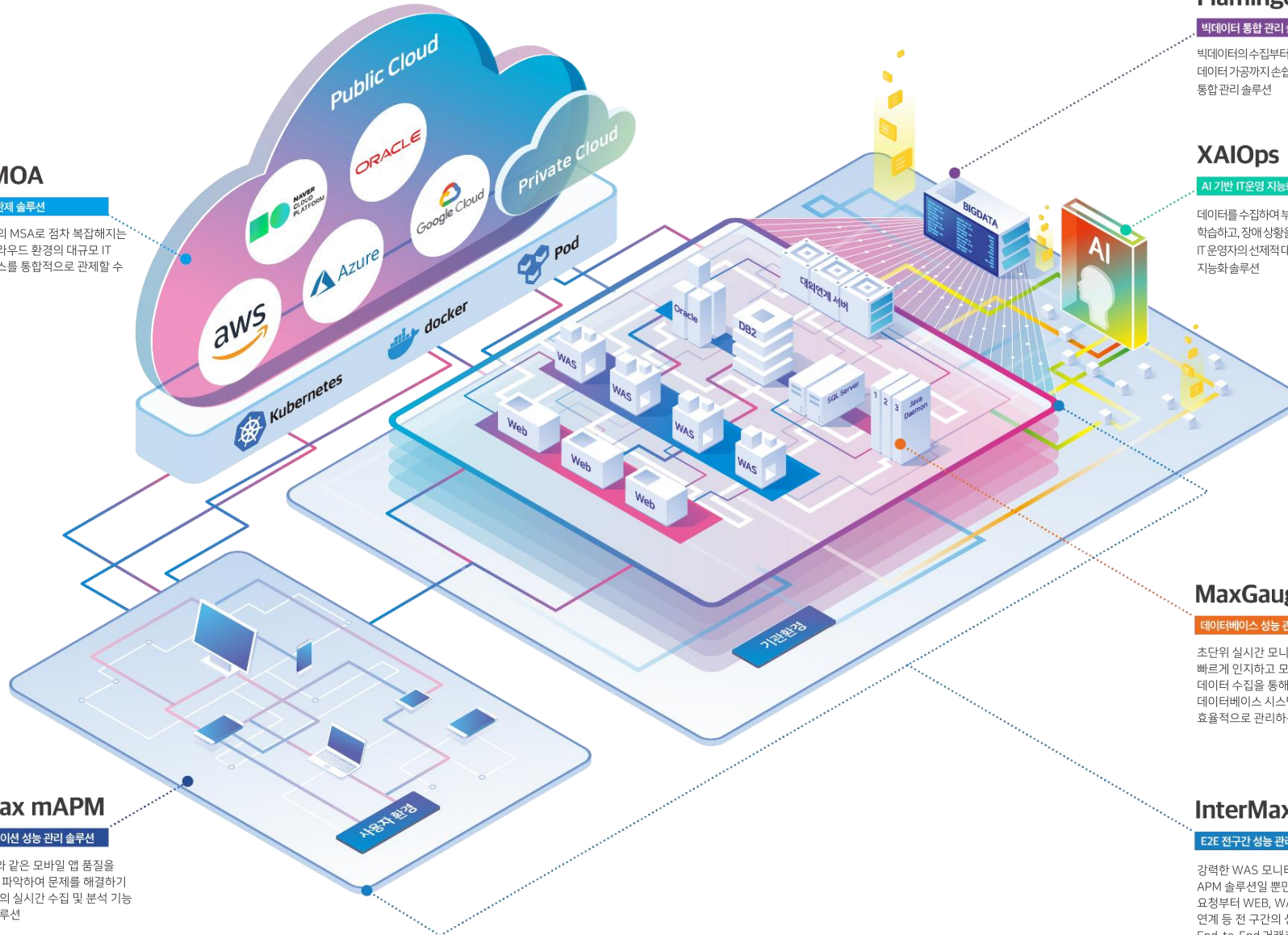
1) AIOps(Artificial Intelligence for IT Operations) : AI 기반의 지능형 IT 운영

Solution Map

CloudMOA

클라우드 통합 관제 솔루션

컨테이너 기반의 MSA로 점차 복잡해지는 하이브리드 클라우드 환경의 대규모 IT 인프라와 서비스를 통합적으로 관제할 수 있는 솔루션



Flamingo

빅데이터 통합 관리 솔루션

빅데이터의 수집부터 저장, 관리, 분석에 필요한 데이터가공까지 손쉽게 활용할 수 있는 통합 관리 솔루션

XAIOps

AI 기반 IT운영 지능화 솔루션

데이터를 수집하여 부하 특성과 패턴을 학습하고, 장애 상황을 예측함으로써 IT 운영자의 선제적 대응을 지원하는 지능화 솔루션

MaxGauge

데이터베이스 성능 관리 솔루션

초단위 실시간 모니터링을 통해 문제 상황을 빠르게 인지하고 모든 성능 지표에 대한 데이터 수집을 통해 정밀한 분석이 가능하며 데이터베이스 시스템의 가용성 및 성능을 효율적으로 관리하는 솔루션

InterMax mAPM

모바일 애플리케이션 성능 관리 솔루션

Android, iOS와 같은 모바일 앱 품질을 신속, 정확하게 파악하여 문제를 해결하기 위해 앱 데이터의 실시간 수집 및 분석 기능을 제공하는 솔루션

InterMax

E2E 전구간 성능 관리 솔루션

강력한 WAS 모니터링을 중심으로 하는 APM 솔루션일 뿐만 아니라, 최초 사용자 요청부터 WEB, WAS, TP, DB, 외부 구간 연계 등 전 구간의 성능을 관리할 수 있는 End-to-End 거래추적 솔루션

Solution & Service 요약



MaxGauge

데이터베이스
성능 관리 솔루션



InterMax

E2E 거래 추적
애플리케이션 성능 관리 솔루션



InterMax mAPM

Mobile APM
성능 관리 솔루션



CloudMOA

클라우드 네이티브 아키텍처
통합관제 솔루션



XAIOps

AI 기반 IT 운영
지능화 솔루션

IN's Lab
Gantry (컨테이너 서비스 관리 플랫폼)
과연동 가능



Flamingo

빅데이터 통합관리 솔루션



KNIME

빅데이터 분석 플랫폼

CONSULTING SERVICE	Oracle DB, MSSQL, 애플리케이션, 빅데이터 분석 컨설팅 지원
---------------------------	--

exem ACADEMY	독자적 지식 콘텐츠 기반 4차 산업 교육 서비스 제공 (세미나, 교육, 웨비나, 도서 등)
---------------------	--

MaxGauge 국내 1위 대표 데이터베이스 성능 관리를 위한 전문 솔루션



대한민국 표준 데이터베이스 성능 관리 SW

실시간 성능 모니터링

스마트 성능 분석

Down-Time 최소화

Response Time 최적화



경쟁사 대비 강점 : 국내 최고 DBA 컨설턴트/개발자 보유, 시스템 투자 ROI 및 DBMS 관리 효율성 제고

- [기능 정확성] 실시간 모니터링, 초/분/일 단위 분석, 다양한 관점의 진단 보고서
- [기능 완전성] Top Down 방법론 기반 실시간 모니터링, 진단, 분석, 추적
- [운용 안정성] 2000 개 세션 경우 CPU 사용률 최대 10~15% 미만
- [기능 확장성] 오라클 Exa DB, MongoDB 등 오픈소스 DBMS 및 Cloud DB 모니터링 확장

고객 사례

이벤트 장애 Term 90% 이상 절감

반도체 부문 표준 성능관리를 4명이 전제 DB 관리

온라인 banking DB 성능 12배 개선

전 세계 해외 지사 수백 대 DB 시스템 관리

DB 시스템 실시간 감시, 진단 및 분석



DB 성능 관리 분야 1위



금융권 점유율 1위



국내 500개 대형 고객사에 납품



전 세계 29개국 진출

InterMax End-to-End 성능 관리를 위한 APM 통합 솔루션



☑ 대형 기업 및 금융사에서 검증된 E2E 전 구간 성능 관리 솔루션

APM-E2E 통합 분석	실시간 성능/장애 /거래 모니터링	E2E 전 구간 거래추적	통계·분석 리포팅
---------------	--------------------	---------------	-----------

☑ 경쟁사 대비 강점 : Web-App-DB 성능, 대기, 장애 통합 관리

- [정확성] UX 기반 대시보드를 통한 실시간 모니터링, 장애 감지, 원인 분석과 추적
- [완전성] 사용자 - WAS - DB 전 구간 성능 관리 통합 환경
- [안정성] 유저 300명, 상시 프로파일링 과부하 시 CPU 사용률 1%~3% 미만
- [확장성] 완벽한 클라우드 환경 지원 (AWS, Azure, Private Cloud)

☑ 고객 사례

삼성전자 G-MES 전 구간 WAS 116대, DB 58대 성능 관리 적용	NH농협 E2E 전 구간 거래 추적 적용, 문제 구간 즉시 식별 검증	우리은행 장애 구간 찾는 데 수 일에서 수 초로 90% 단축	KB국민은행 Kbank 계정계, 채널계, 정보계 연계 실시간 성능 및 거래 추적 관리
--	---	--------------------------------------	--

<p>대형 금융·제조사에서 검증한 솔루션</p>	<p>DevOps 모니터링 환경에 꼭 필요한 제품</p>	<p>개별 모니터링 + 거래 추적 통합 솔루션</p>	<p>InterMax 기술 특허 3건</p>
----------------------------	---------------------------------	-------------------------------	--------------------------

InterMax mAPM 모바일 애플리케이션 성능 관리 솔루션



☑ '모바일 앱 단말-서비스 레벨' 모바일 전 영역 성능 모니터링 솔루션

실시간
모바일 앱 성능
모니터링

앱 품질 검증 및
오류 상세 분석

서비스 활용 분석

다각적
고객 패턴 분석

☑ 경쟁사 대비 강점 : 실시간 모니터링, 이벤트/Device/NW/유저 상세 분석

- [정확성] UX 기반 대시보드를 통한 실시간·다수 앱 통합 모니터링 및 분석
- [완전성] APM(InterMax) 연동으로 지연 거래 상세 call trace 연계 추적
- [편의성] 단순 API 호출만으로 적용, 성능 지연·크래시 원인분석 제공
- [확장성] 하이브리드 앱 통합 모니터링 제공, 마케팅 활용 위한 다양한 고객 행위 분석

☑ 고객 사례

저축은행중앙회

모바일 앱 개별 트랜잭션 문제 구간 즉시 식별, 원인 파악
콜센터 고객 서비스 유형, 행위 정보 분석 마케팅 실현

한국자산관리공사

공사 모바일 앱(온비드) 성능 현황, 문제 구간 즉시 식별,
exception, crash 발생시 상세 원인 파악



성능 관리 No.1
핵심 기술 탑재



비대면 서비스 중심에 있는
모바일 앱 품질 향상에
꼭 필요한 솔루션

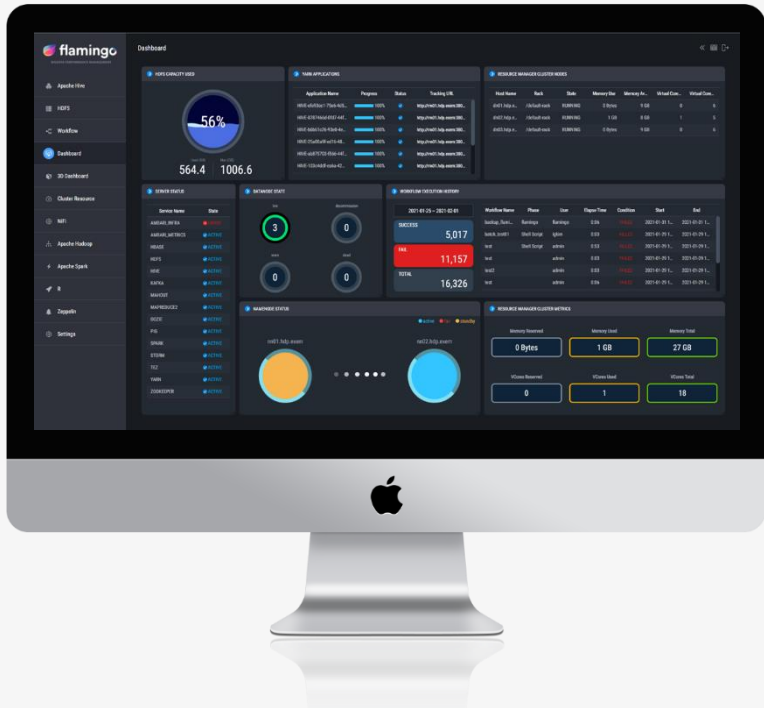


APM 솔루션과 연계한
통합·상세 분석



고객 서비스 유형 분석 통한
마케팅 활용성 증대

Flamingo 차세대 Big Data 서비스 운영·관리·분석 통합 플랫폼



Apache Hadoop 지원

고객의 다양한 Hadoop 플랫폼 운영 관리 요구 사항 반영

다양한 데이터 수집, 저장, 처리 및 고급 분석 환경

하둡 클러스터, 데이터 분석을 위한 통합 관리 플랫폼

Hadoop Eco 기반 운영 플랫폼

실시간 빅데이터 성능 모니터링

멀티 테넌트 데이터 분석

KEPCO 빅데이터 운영·관리 플랫폼

경쟁사 대비 강점 : 빅데이터 운영·관리 'Multi-in-One' 혁신성

- [기능 정확성] 하둡 에코 컴포넌트의 실시간/사후 모니터링 및 완벽한 추적성
- [기능 완전성] 데이터 수집, 저장, 처리, 분석, 시각화 빅데이터 모든 서비스 제공
- [운용 편의성] WEB, Workflow 기반 데이터 정제 및 배치 작업의 편의성
- [분석 확장성] 다중 사용자 및 다양한 분석 언어 지원을 통한 고급 분석 환경 제공

고객 사례

빅데이터 플랫폼 성능 및 운영 관리

K-ICT 빅데이터 센터 기반 인프라 적용

빅데이터 기반 지능형 에너지 관리 시스템

실시간 데이터 수집과 분석 성능 검증

XAIOps 국내 최초 딥러닝 기반 IT 운영 지능화 솔루션



국내 최초 딥러닝 기반 AIops



AI 활용
부하 예측, 이상 탐지,
원인 분석



서비스 중단 손실 비용 최소화
무중단 IT 운영 지원

☑ 국내 최초 딥러닝 기반 AI 기술 탑재 IT 운영 지능화 솔루션

실시간 지능형 모니터링	장애 발생 이전 이상 징후 탐지	미래 부하 예측	지능형 알람
-----------------	----------------------	----------	--------

☑ 경쟁사 대비 강점 : 지능형 모니터링을 통한 24시간 365일 무중단 IT 운영 지원

- [정확성] 딥러닝 기반 **정확한 실시간 이상 징후 탐지, 미래 부하 예측**
- [완전성] **사람이 인지하기 힘든 부분까지 탐지**하여 정밀 근본 원인 분석
- [편의성] 장애 발생 이전 탐지, 예측, 선제적 대응, 빠른 복구 지원으로 **MTTR¹⁾ 감소**
- [확장성] 다양한 채널별 시스템 대량 데이터 수집 지원을 통한 학습/예측 환경 제공

☑ 고객 사례

KB국민은행 차세대 시스템 E2E 관점 이상탐지, 부하예측, 원인분석	신한은행 E2E 거래 추적 중심 지능형 ICT 통합 모니터링	우리은행 이상 징후 추가 탐지 기준 대비 6배 ↑ 장애 인지·원인 분석 소요 시간 수시간 → 수분	한전KDN 장애 조치 시간 기준 대비 90% 단축 장애 인지·원인 분석 소요 시간 수시간 → 수분
--	---	--	--

1) MTTR (Mean Time To Repair) : 평균 수리(복구) 시간

CloudMOA 클라우드 네이티브 아키텍처 통합 관제 솔루션



하이브리드 클라우드 환경 지원

효과적인 Kubernetes 모니터링

AI 기술을 적용한 고도화된 분석 환경

☑ 하이브리드 클라우드 환경의 All-in-One 통합 모니터링

다양한 클라우드 플랫폼 지원

클라우드 네이티브 아키텍처

인공지능 활용 이상 탐지

다차원 서비스 레벨 모니터링

☑ 경쟁사 대비 강점 : 클라우드 아키텍처 모니터링 'All-in-One' 혁신성

- [정확성] 다차원 토폴로지 뷰를 통한 대규모 통합 관제 및 직관적 모니터링
- [완전성] AI 기반 이상 탐지, 희소 로그 분석을 통해 장애 없는 서비스 운용 지원
- [편의성] 컨테이너 기반 에이전트 설치 방식으로 모니터링 대상 자동 관리
- [확장성] 완벽한 클라우드 환경 지원 (Private, Public, Multi, Hybrid)

☑ 고객 사례

Hyundai Card

컨테이너 기반 PaaS 시스템 애플리케이션 성능 가시성 확보
→ 이슈 발생시 신속한 원인 파악

BNK 부산은행

클라우드 인프라 모니터링
+ 컨테이너 단위 정교한 모니터링 구현

컨설팅 서비스 : 다년간의 컨설팅 경험 및 방법론을 통한 IT 성능 관리 · 클라우드 · 빅데이터 · 인공지능 컨설팅

4차 산업혁명
지능정보기술



AI



Mobile



IoT



Cloud



Big Data

<p>DB 성능 관리</p> <p>온라인 banking 시스템 DB 성능 모니터링</p>	<p>E2E 성능 관리</p> <p>자동화시스템 전 구간 성능 모니터링</p>	<p>전력 빅데이터</p> <p>국내 최대 전력 빅데이터 구축·활용·운영</p>	<p>법정부 빅데이터</p> <p>NIA 빅데이터 센터 운영</p> <p>NIA 한국정보화진흥원</p>	<p>AI Tech Tree</p> <p>포항공과대학교 인공지능 Tech Tree</p>	<p>제조 AI, 스마트팩토리</p> <p>AI 기반 제조 상황 진단/예측 제조 빅데이터 기반 상황 분석 및 최적 의사 결정 지원</p>
<p>클라우드</p> <p>AWS 클라우드 구축</p> <p>AMORE PACIFIC</p>	<p>클라우드</p> <p>클라우드 통합 관제</p>	<p>스마트 교통</p> <p>한국도로공사 C-ITS¹⁾ 빅데이터 센터</p>	<p>리테일 데이터 분석</p> <p>패션상품 기획효과 분석</p> <p>국내 대형 의류 기업 </p>	<p>우정사업 빅데이터 분석</p> <p>130년 축적 우정사업 데이터 현황 진단</p>	<p>AI 기반 IT 운영 지능화</p> <p>AI 기반 부하 예측, 이상 탐지, 원인 분석</p>

1) C-ITS (Cooperative-Intelligent Transport Systems) : 차세대 지능형 교통 시스템

엑셈 아카데미 : 솔루션 및 기술력 홍보와 동시에 지식 생산과 공유로 고객 가치 극대화



(2017년 ~ 2021년 12월 기준)

엑셈TV 영상 조회수 합계
211,000회 이상 기록

25권의 서적 출간

온라인 교육 콘텐츠 **195개** 공유,
Webinar 누적 수강자 **1,500명** 이상

오프라인 강의 **약 250회**, **1,250시간**,
5,598명에게 교육 제공

엑셈 도서



- 기술 연구 및 컨설팅 경험 노하우를 활용하여 전문 기술 서적 집필
- 2005년 이래 총 25권의 도서 출간

엑셈 TV



- IT 지식 영상 채널
- 엑셈 TV 교육 콘텐츠 온라인 조회수 합계 211,000회 이상 기록
- 엑셈 세미나 및 webinar 영상 공유

엑셈 Cartoon



- 복잡하고 어려운 IT 지식 및 빅데이터 관련 정보를 만화로 쉽게 풀어 설명

Webinar



- 고퀄리티 IT 전문 지식의 온라인 공유 서비스 (Web + Seminar)
- 영상, 음성, 채팅을 이용한 현장감 있는 실무 교육

교육·세미나



- 국내 산·학·연 대상 4차 산업 핵심 기술 및 트렌드 강의 및 세미나
- 양자역학 과학 세미나 (IT 지식과 기초 과학 융합)

※ 교육부 산업맞춤 단기직무인증과정 '매치업 프로그램' 빅데이터 대표기관 및 AI 교육기관 운영 ('18 05~ '21 03)

포스트



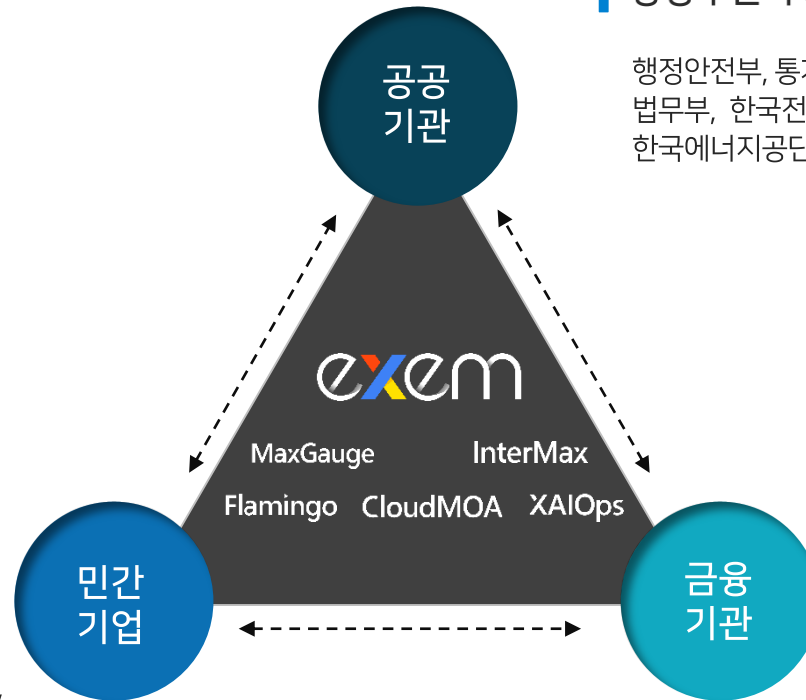
- 다양한 기술 기고를 통한 독자적 콘텐츠 공유
- DB 운영 등 실무 지식 및 각종 팁 제공

엑셈의 주요 고객사 : 국내 인더스트리 섹터별 리딩 기업을 고객으로 확보

기업부문 주요고객



삼성전자, 삼성SDI, 삼성중공업, 현대중공업, SK하이닉스, KT, 한화, 현대기아자동차, LG전자, SK텔레콤 외 다수

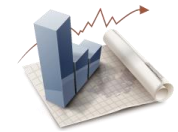


공공부문 주요고객



행정안전부, 통계청, 국세청, 서울시, 경기도, 법무부, 한국전력공사, 건강보험심사평가원, 한국에너지공단 외 다수

금융부문 주요고객



우리은행, 국민은행, 케이뱅크, 카카오뱅크, 하나은행, 한국산업은행, 삼성생명, 한화생명, 삼성카드, 비씨카드 외 다수

고객사

금융부문 146 여개 고객사 보유

			...

공공부문 156여개 고객사 보유

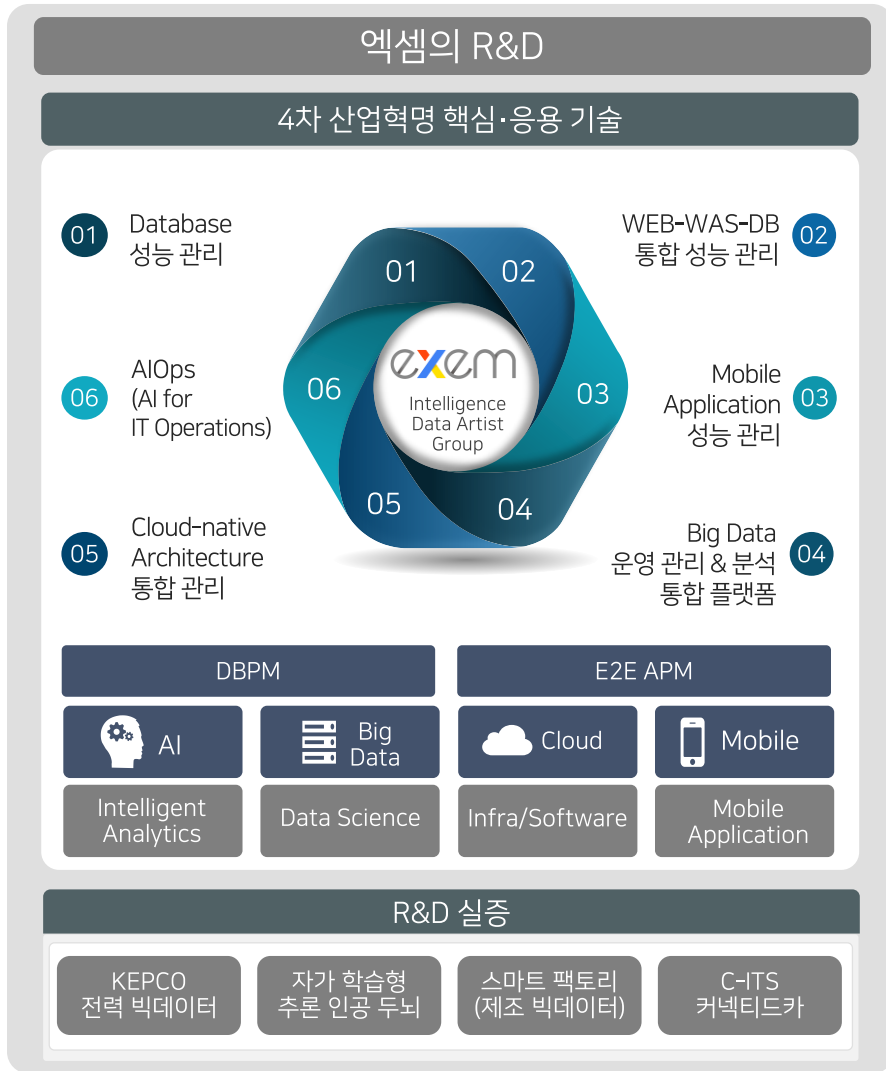
	...

제조,서비스,기타 부문 273 여개 고객사 보유

		...

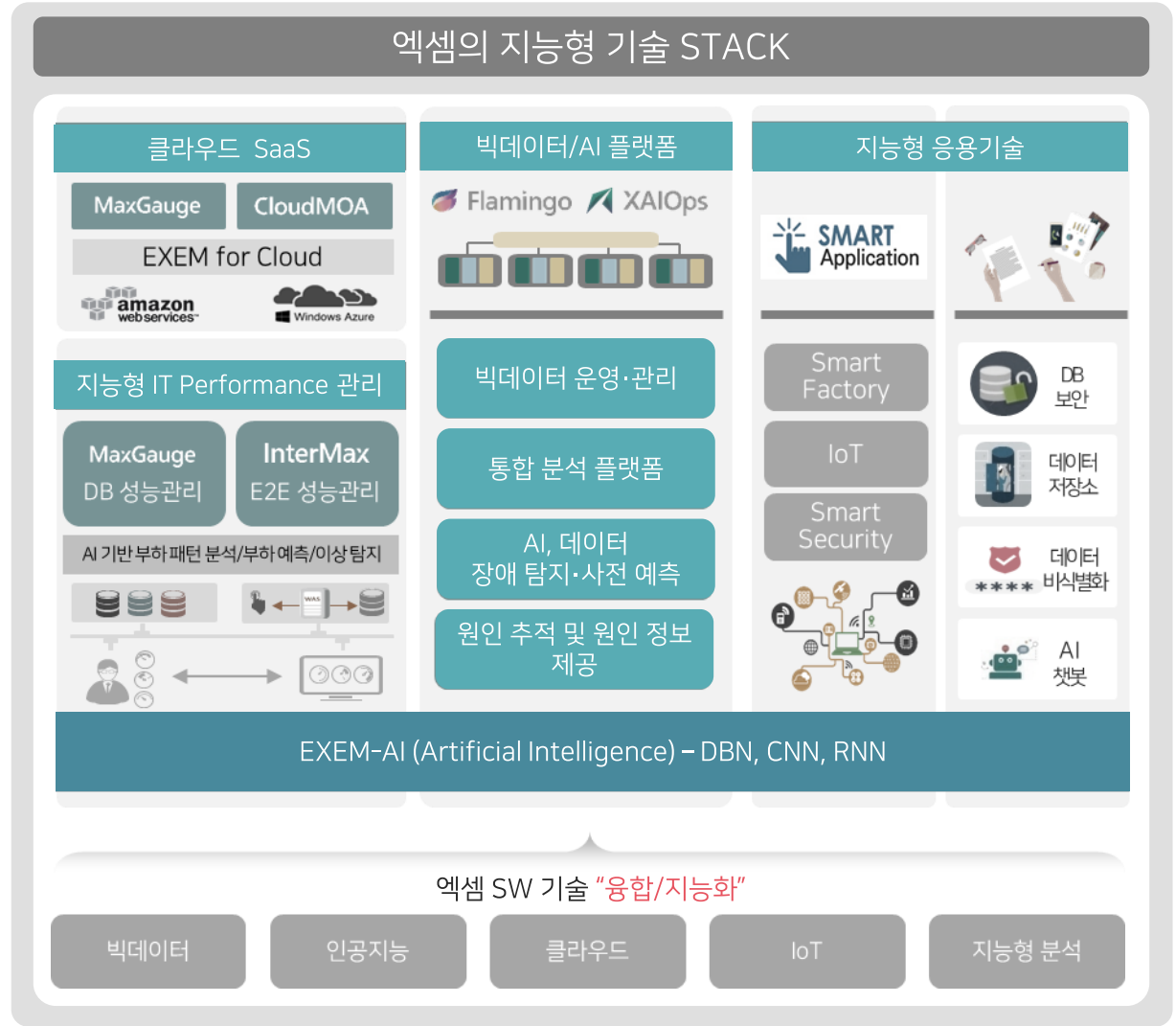
※ 상기 고객사 정보는 2021년 12월까지의 집계를 기준으로 함

엑셈 | 4차 산업 응용 핵심 기술 보유

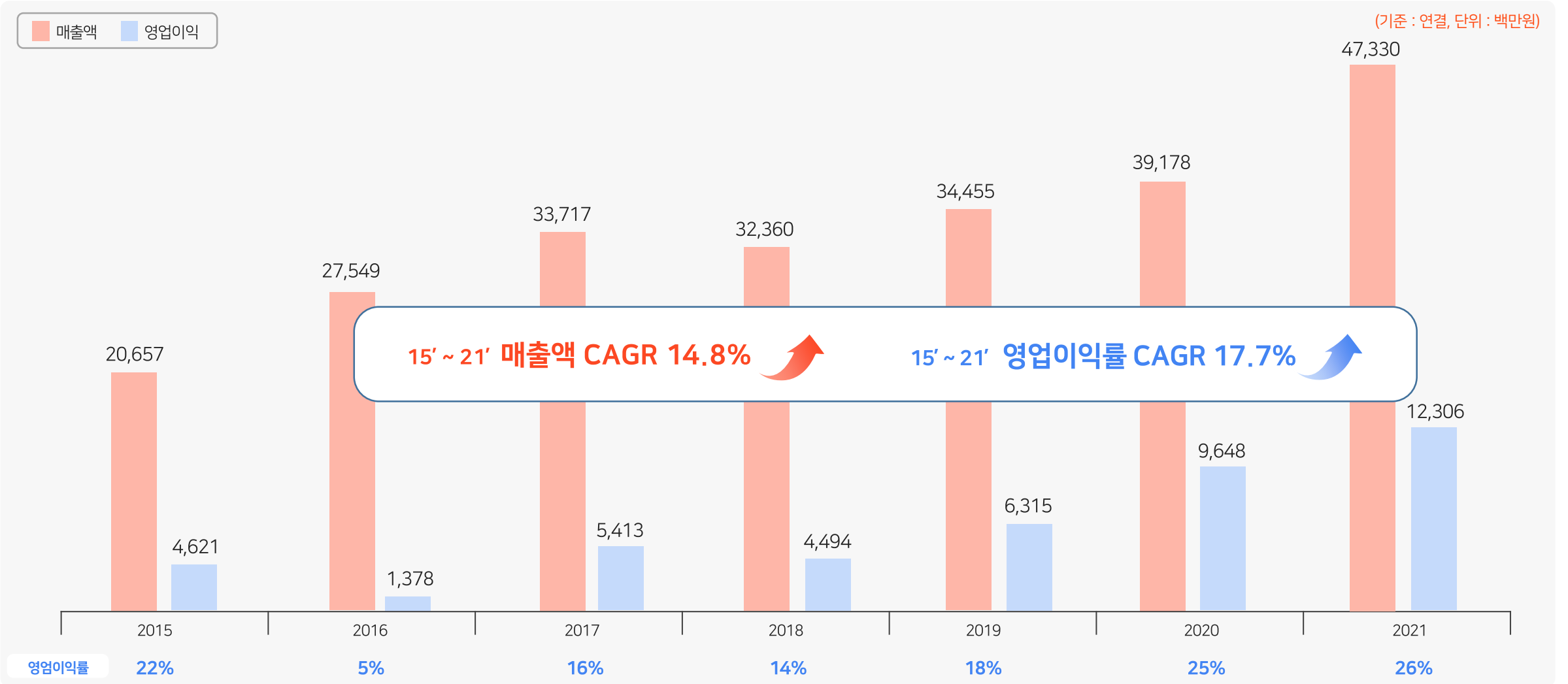


기술 실현

제품 개발



Sales Report | 최근 7개년 경영 실적



* 2016년 사업연도에 빅데이터 사업 신규 확장, 합병으로 인한 인건비 증가(2015년 기준 125명 → 2016년 200명), 상품매출원가 비중 증가로 인하여, 매출액 대비 다소 낮은 영업이익 실적을 기록하였음

Sales Report | 최근 3개년 재무상태표 및 손익계산서

재무상태표

(기준: 연결, 단위: 백만원)

과목	2021	2020	2019
유동자산	64,049	52,994	57,630
비유동자산	48,260	41,388	28,407
자산총계	112,309	94,382	86,037
유동부채	19,215	9,000	8,563
비유동부채	1,332	4,819	5,638
부채 총계	20,547	13,819	14,201
자본금	3,513	3,388	3,388
자본잉여금	42,696	37,984	37,953
기타자본항목	2,027	7,026	7,026
기타포괄손익누계액	-396	-586	-567
이익잉여금	37,460	26,730	18,530
비지배지분	6,461	6,021	5,506
자본총계	91,762	80,563	71,836

손익계산서

(기준: 연결, 단위: 백만원)

과목	2021	2020	2019
매출액	47,330	39,178	34,455
매출원가	19,236	14,935	14,394
매출총이익	28,095	24,243	20,061
영업이익	12,306	9,648	6,315
당기순이익	11,279	8,706	4,872
지배기업의 소유주에게 귀속되는 당기순이익	10,730	8,199	4,704
비지배지분에 귀속되는 당기순이익	549	507	168
기타포괄손익	286	-42	62
총포괄손익	11,564	8,664	4,934
기본 주당순이익(단위: 원)	321	248	143



Thank you





Q&A

